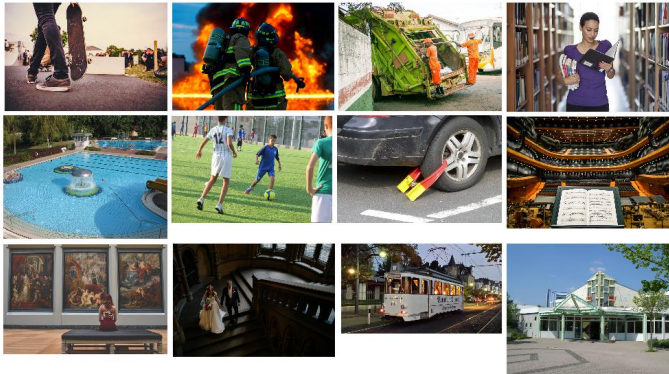


# INTEGRIERTE VERSION

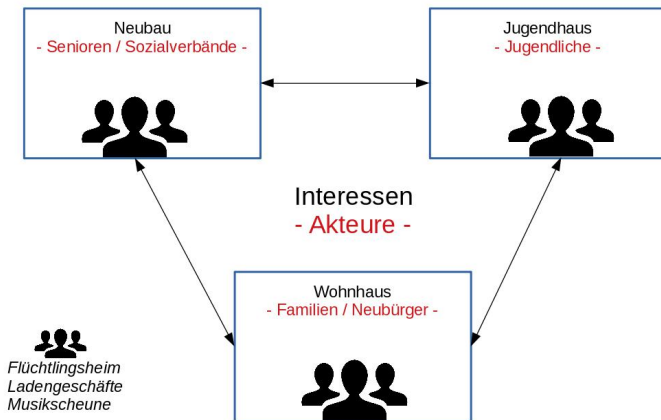
<p><b>Aktuelle Bürgerbegehren und -entscheide</b></p> <p><a href="https://www.mitentscheiden.de/buergerbegehren/aktuelle-verfahren/verfahren-2017/">https://www.mitentscheiden.de/buergerbegehren/aktuelle-verfahren/verfahren-2017/</a></p> <ul style="list-style-type: none"> <li>• Für eine 250m Abbaugrenze in einem Steinbruch (Dotterhausen)</li> <li>• Gegen die Auflösung einer Realschule (Hemsbach)</li> <li>• Gegen die Umwandlung einer Schule in eine rhythmisierte Ganztagesesschule (Hemsbach)</li> <li>• Für die Erstellung eines Konzepts zur kommunalen Schulkindbetreuung (Hochdorf)</li> <li>• Gegen die Einleitung eines Bebauungsplanverfahrens zur Innenverdichtung (Karlsbad)</li> <li>• Für den Erhalt der Außenstelle einer Grundschule (Königsbronn)</li> <li>• Für den Erhalt der Fassade eine Rathauses (Korb)</li> <li>• Gegen die Bebauung eines Areals in der Gemeinde (Langenargen)</li> <li>• Gegen einen Windpark (Leibertingen)</li> <li>• Gegen ein Neubaugebiet (Oberreichsbach)</li> <li>• Gegen den Bau einer Flüchtlingsunterkunft (Ringsheim)</li> <li>• ...</li> </ul>	<p>Ausgangspunkt: z.B. aktuelles Fallbeispiel (kompletter Politikzyklus inklusive Reaktionen ist durchlaufen) aus der eigenen Gemeinde / mit überregionaler Bedeutung</p>
<p><b>Politikzyklus</b></p> <pre>     graph TD       Problem --&gt; Auseinandersetzung       Auseinandersetzung --&gt; Entscheidung       Entscheidung --&gt; Bewertung       Bewertung --&gt; Reaktionen       Reaktionen --&gt; Problem       Reaktionen -.-&gt; Problem     </pre> <p><b>Problem</b> Ist das Problem gelöst oder ist nur die Problemlage verändert? Worin besteht das Problem? Welche Aufgabe hat die Politik zu lösen?</p> <p><b>Auseinandersetzung</b> Welche Interessen haben die Akteure? Welche Ziele verfolgen die beteiligten Akteure? Welche Lösungsmöglichkeiten werden diskutiert?</p> <p><b>Entscheidung</b> Zu welchen Ergebnissen hat die Auseinandersetzung geführt? Welche Akteure/Interessen konnten sich durchsetzen?</p> <p><b>Bewertung der Entscheidung</b> Welche Akteure bewerten das Ergebnis positiv? Welche negativ? Kriterien, z.B. Effizienz, Legitimität, Nachhaltigkeit</p> <p><b>Reaktionen</b></p> <p><small>Politikzyklus von ZPG Gemeinschaftskunde [ CC BY NC ND 3.0 DE <a href="https://creativecommons.org/licenses/by-nc-nd/3.0/de/">https://creativecommons.org/licenses/by-nc-nd/3.0/de/</a> ] via <a href="https://lehrerfortbildung-bw.de/u_gewi/gk/gym/bp2016/fb4/2_komp/3_element/1_politik/">https://lehrerfortbildung-bw.de/u_gewi/gk/gym/bp2016/fb4/2_komp/3_element/1_politik/</a></small></p>	<p>Lehrervortrag: Analysemittel erklären</p>
<p>„Haus Waldblick“ ist tot ...</p> <p>Es lebe ...</p>	<p>Einstieg z.B. Zeitungsartikel zum Fallbeispiel</p>

### Aufgaben der Gemeinde



Grundfrage: Welche Aufgaben soll eine Gemeinde erfüllen?

### Politische Analyse der Situation



Politische Analyse der Situation  
z.B. Zeitungsartikel zu den Interessengruppen, Gemeindebote, Flyer der Interessengruppen, Interviews

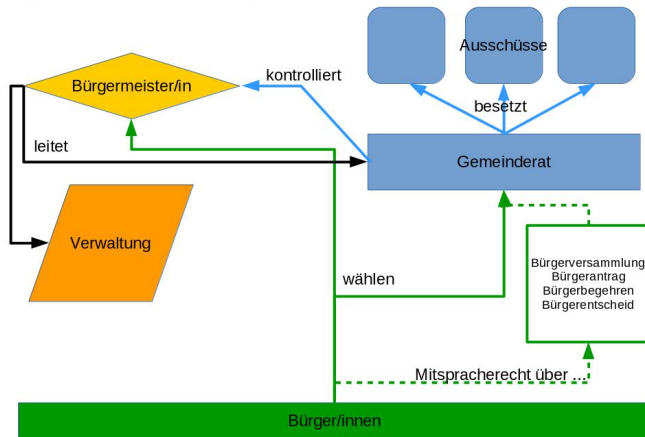
1. Nenne die verschiedenen, im Text zum Fallbeispiel genannten Akteure.
2. Ordne diese den verschiedenen Lagern (z.B. Pro / Kontra / ...) zu.
3. Arbeite aus dem Text die Interessen der jeweiligen Akteure heraus.

### Partizipationsmöglichkeiten



Wie können Jugendliche und Erwachsene Einfluss auf die Gemeindepolitik nehmen?

Ergebnissicherung im Vernetzungsdiagramm



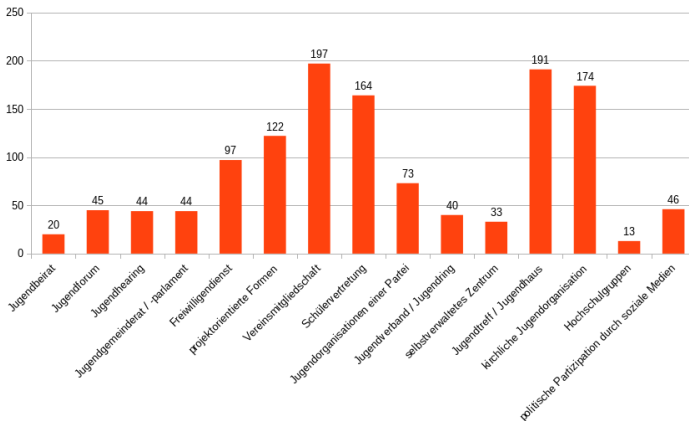
Wer entscheidet mit welcher Legitimation?

Erarbeitung: Stationenarbeit aus <http://www.politikundunterricht.de/kommunalwahl2014/kommunalwahl.htm>

Handlungsorientierte Vertiefung: Expertenbefragung (Ziel z.B. Bewertung der Machtfrage)

Formen der Jugendbeteiligung

In welchen Formen beteiligen sich die Jugendlichen in Ihrer Kommune?



Datenquelle: Landeszentrale für politische Bildung BaWü: Kommunale Jugendbeteiligung in Baden-Württemberg 2015: [https://www.lpb-bw.de/fileadmin/Abteilung\\_III/Jugend/pdf/Jugendbeteiligung\\_2016.pdf](https://www.lpb-bw.de/fileadmin/Abteilung_III/Jugend/pdf/Jugendbeteiligung_2016.pdf) [S. 8], eigene Darstellung

Sollten Jugendliche mehr Einfluss auf die Gemeindepolitik nehmen können?

> Wie können Jugendliche an Entscheidungsprozessen partizipieren?

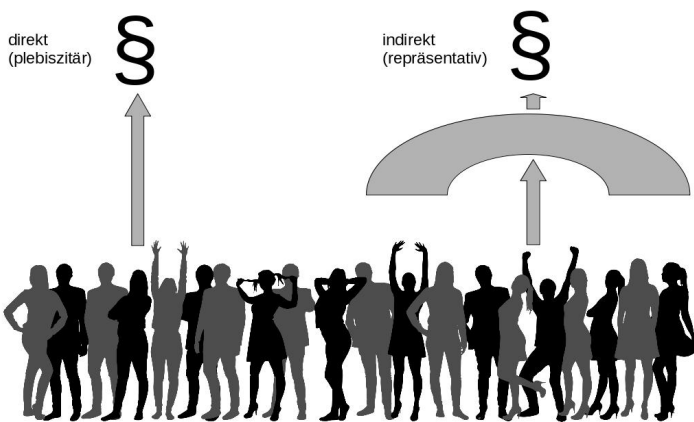
Erarbeitung: Welche Aufgaben erfüllen die [institutionalisierte Beteiligungsform hier: Beteiligungsworkshops]?

Überprüfung z.B. über Vorhandensein von institutionalisierten Formen der Jugendbeteiligung; Umfragen zu deren Bekanntheit; Statistiken zu Maßnahmen, die Jugendliche einsetzen, um Politik für ihre Altersgruppe zu machen [Link: [Datenquelle](#)]

Positionslinie zur Leitfrage

Vertiefung: Schreibe einen Leserbrief aus Sicht eines Jugendlichen zu einem Problem in Deiner Gemeinde.

LV: Welche grundlegenden Entscheidungswege gibt es?



Wie sollen politische Entscheidungen getroffen werden?

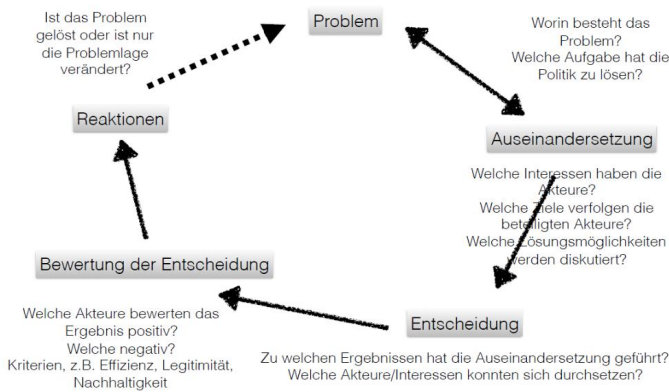
### Wie unterscheiden sich die beiden Demokratiemodelle?

<https://www.youtube.com/watch?v=zeLxEYtb-0A>

Direkte Demokratie		Indirekte Demokratie
Volksantrag Volksbegehren Volksentscheid	<i>Formen der Entscheidungsfindung</i>	Abstimmung der Repräsentanten
gering (Diskussionsort)	<i>Bedeutung des Parlaments</i>	hoch (Vorschlags- / Diskussions- / Entscheidungsor)
direkt durch das Volk	<i>Legitimation politischer Entscheidungen</i>	durch die regelmäßige Wahl der Repräsentanten

Wie unterscheiden sich die beiden Demokratiemodelle?  
 Vergleichskriterien evtl. vorgegeben  
 Zuordnung der Partizipationsformen zu den Demokratieformen

### Politikzyklus



Politikzyklus von ZPG Gemeinschaftskunde [ CC BY NC ND 3.0 DE <https://creativecommons.org/licenses/by-nc-nd/3.0/de/> ]  
 via [https://lehrerfortbildung-bw.de/ue\\_gewi/gk/gym/bp2016/fb4/2\\_komp/3\\_element/1\\_politik/](https://lehrerfortbildung-bw.de/ue_gewi/gk/gym/bp2016/fb4/2_komp/3_element/1_politik/)

Brauchen wir mehr Mitbestimmung in der Gemeinde?  
 Problem: Das „Haus Waldblick“ muss abgerissen werden.  
 Auseinandersetzung: Neubau (Senioren / Sozialverbände) – Jugendhaus (Jugendliche / Schwanen e.V.) – Wohnhaus (Familien / Neubürger)  
 Entscheidung: Betreutes Wohnen (ohne Bürgerentscheid)  
 Reaktionen: v.a. Schwanen e.V. mit Forderung nach Jugendräumen

### Einbezug unterschiedlicher Perspektiven



Bewerten - passende Kriterien z.B.:  
 Effizienz: Stehen Aufwand und Nutzen in einem sinnvollen Verhältnis?  
 Gerechtigkeit: Reicht die Gestaltung der bisherigen Partizipationsmöglichkeiten aus?  
 Nachhaltigkeit: Sind die bestehenden Partizipationsmöglichkeiten ausreichend, um demokratische Strukturen zu festigen?  
 Vertiefung: Welchen Beitrag leisten Verfahren und Institutionen zur Regelung und zum Schutz des friedlichen Zusammenlebens in der Gemeinde? (Bsp: Gemeinderatsbeschlüsse)